



ÉPÍTÉSÜGYI
MINŐSGELLENŐRZŐ
INNOVÁCIÓS NKFT.

A MINŐSÉG MÉRHETŐ.



ÉPÍTÉSÜGYI
MINŐSÉGELLENŐRZŐ
INNOVÁCIÓS NKFT.

A MINŐSÉG MÉRHETŐ.

Tudnivalók a műszaki értékelésről

Budavári Zoltán

*Műszaki Értékelő Iroda
vezető*

Műszaki értékelés típusai

- **nemzeti műszaki értékelés (NMÉ)**
 - 275/2013. (VII.16.) Korm. rendelet
 - Magyarországon érvényes
 - CE jelölés elhelyezésére **nem** jogosít
- **európai műszaki értékelés (ETA)**
 - 305/2011/EU CPR rendelet által szabályozott
 - EGT területén érvényes
 - CE jelölés elhelyezése lehetséges



Mikor lehetséges NMÉ kiadása?

- amennyiben az adott építési termékre vonatkozóan nem áll rendelkezésre
 - harmonizált európai szabvány (hEN)
 - olyan nem harmonizált európai, nemzetközi vagy magyar szabvány, amelyből a termék felhasználása szempontjából lényeges alapvető jellemzők, azok vizsgálatának és értékelésének módszerei, és a teljesítményállandóság értékelésének és ellenőrzésének a CPR V. melléklete szerinti rendszere (AVCP) meghatározható
- a termékre vonatkozóan nem adtak ki ETA-t

Kivételek, speciális esetek

- **egyedi, helyszínen gyártott, műemlékbe épített, bontott, hagyományos vagy természetes építési termék – teljesítménynyilatkozat önkéntes**
- **szabványtól eltérő termékek**
 - **a szabványban lévő értékelési módszer legalább egy alapvető jellemző tekintetében nem megfelelő, vagy nincs**
 - **szabvány valamely kritériumát nem teljesíti (pl. méret, anyagminőség)**
- **ETA-val rendelkező termék, de ETA-ban nem szerepelhet olyan alapvető termékjellemző, amelyre nemzeti követelmény van (pl. homlokzati tűzterjedés, összetett szerkezetek tűzvédelmi osztálya) – kiegészítő NMÉ**

Műszaki értékelés célja

**A MŰSZAKI ÉRTÉKELÉS TELJESÍTMÉNY
ÉRTÉKEINEK FELHASZNÁLÁSÁVAL A GYÁRTÓ
KI TUDJA ÁLLÍTANI A
TELJESÍTMÉNYNYILATKOZATOT**

Műszaki értékelés lényege

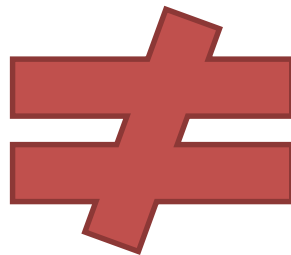
EGY BIZONYOS GYÁRTÓ EGY BIZONYOS ÉPÍTÉSI TERMÉKÉRE
VONATKOZÓAN

ALAPVETŐ JELLEMZŐKHÖZ AD MEG TELJESÍTMÉNY ÉRTÉKEKET
BIZONYOS ÉRTÉKELÉSI MÓDSZEREK SZERINT

MŰSZAKI ÉRTÉKELÉS



ÉRTÉKEK MEGADÁSA



KÖVETELMÉNYEK
TELJESÜLÉSÉNEK
ÉRTÉKELÉSE,
ALKALMASSÁG
IGAZOLÁSA

NMÉ kérelem

- szereplők, helyszínek
 - gyártó
 - meghatalmazott képviselő
 - gyártási hely
- szerződő fél
- építési termék
- tervezett felhasználási terület
- kérelem aláírása **lényeges**
- ÉMI honlapról letölthető

Gyártó

CPR:

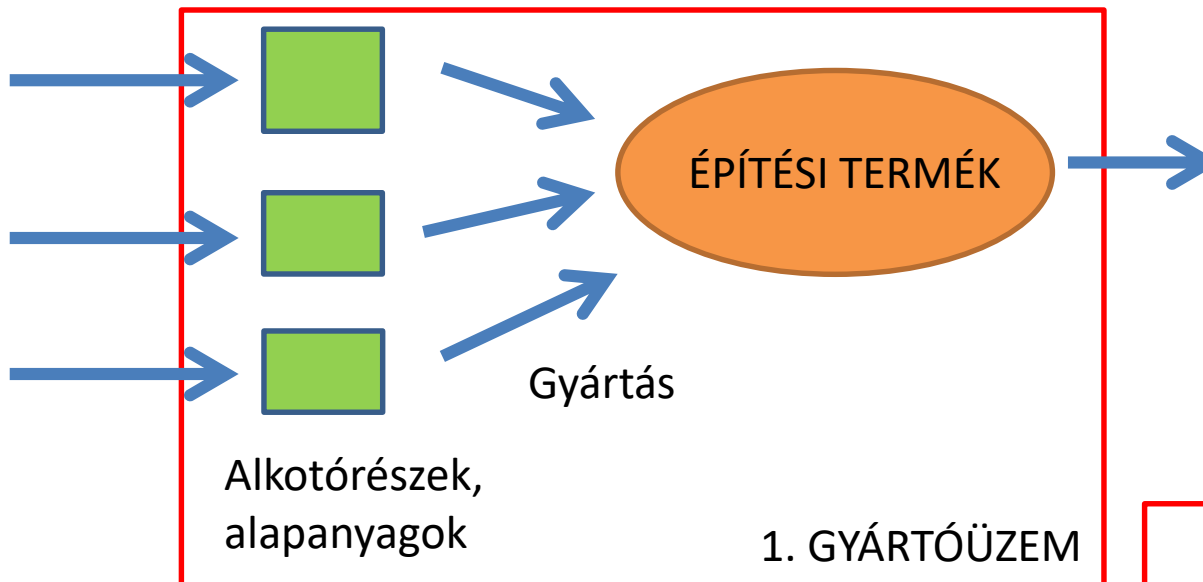
„gyártó”: az a természetes vagy jogi személy, aki az építési terméket gyártja, vagy aki saját nevében vagy védjegye alatt egy ilyen terméket terveztet vagy gyártat és értékesít;

(SZIMPLA)
ÉPÍTÉSI TERMÉK

EGY GYÁRTÓ



Beszerzés



EGY
DARAB
ALKOTÓ-
ELEM

2. GYÁRTÓÜZEM

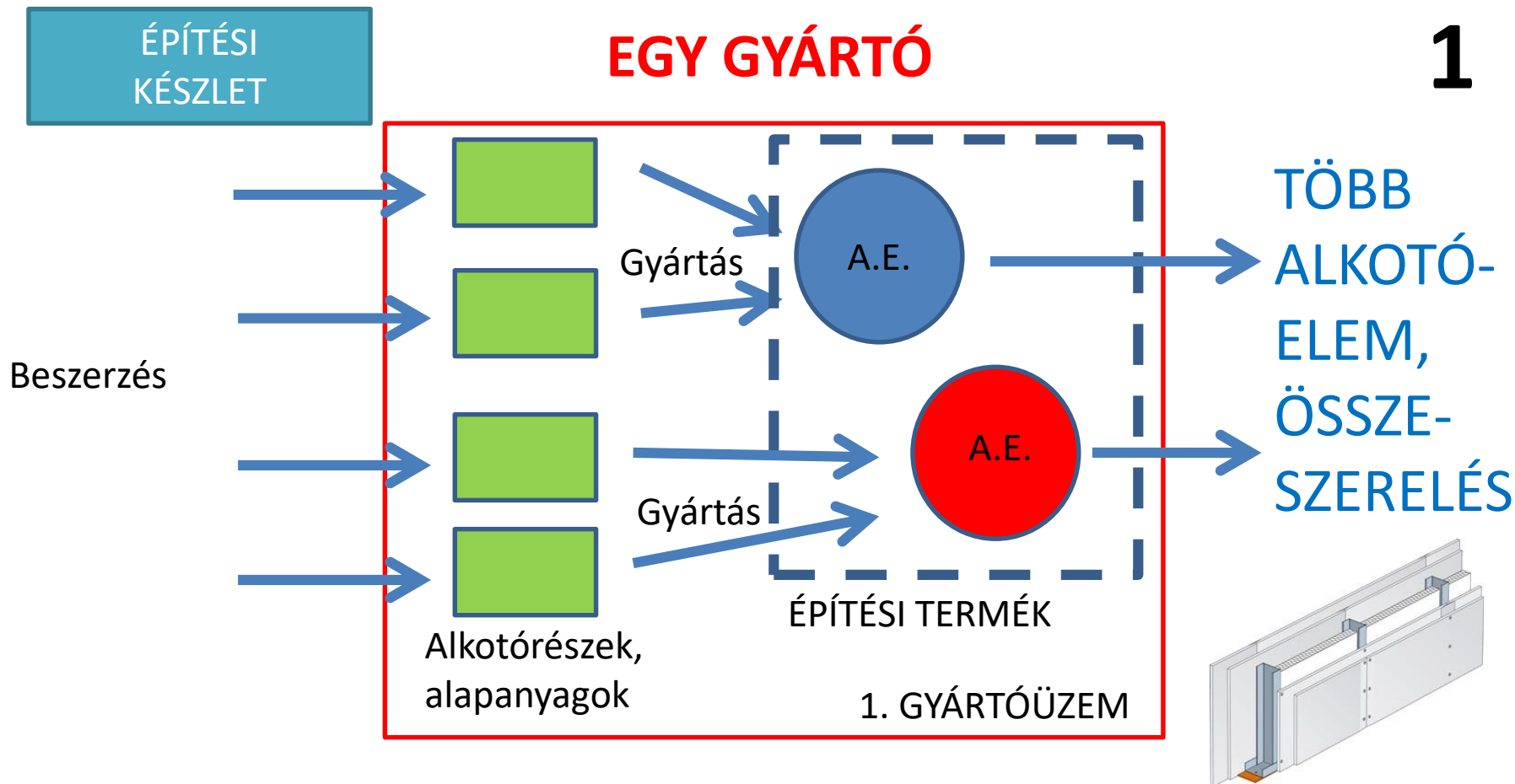
ÉPÍTÉSI
KÉSZLET

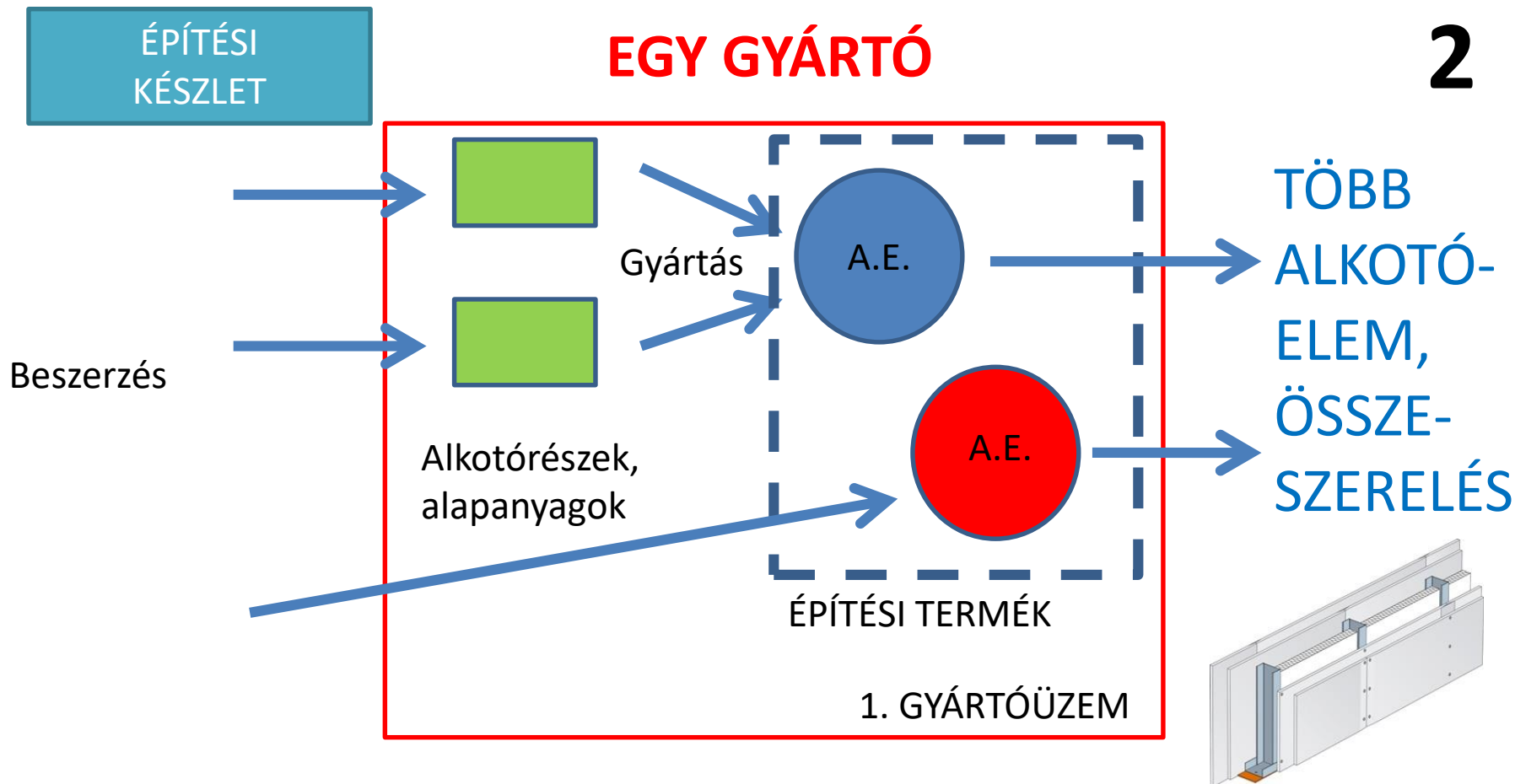
speciális építési termék

CPR:

„alkotóelem”
„komponens”

„készlet”: egyetlen gyártó által, legalább két külön elemből álló együttesként forgalomba hozott építési termék, amelyet össze kell szerelni ahhoz, hogy az építménybe be lehessen építeni;



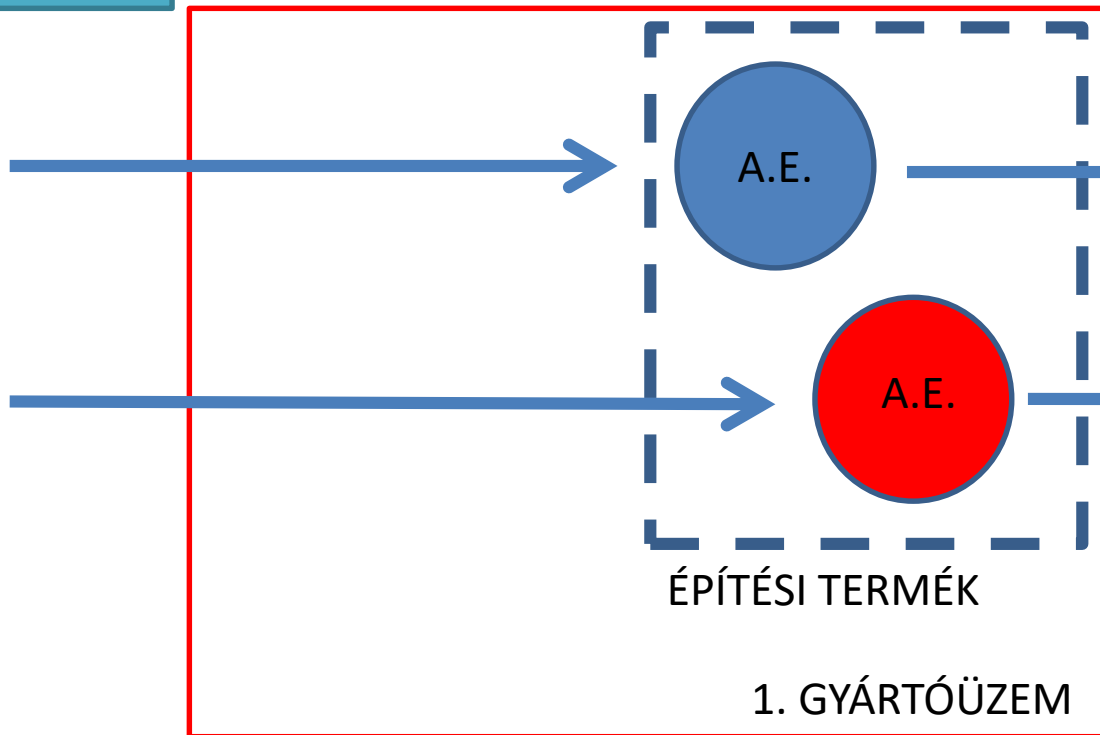


ÉPÍTÉSI
KÉSZLET

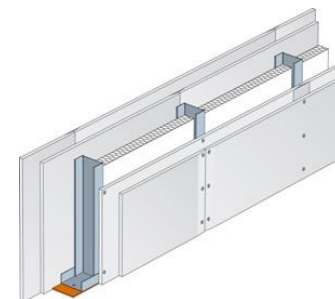
EGY GYÁRTÓ

3

Beszerzés



TÖBB
ALKOTÓ-
ELEM,
ÖSSZE-
SZERELÉS



CPR:

„gyártó”: az a természetes vagy jogi személy, aki az építési terméket gyártja, vagy aki saját nevében vagy védjegye alatt egy ilyen terméket terveztet vagy gyártat és értékesít;

Amennyiben egy importőr vagy forgalmazó a saját nevében vagy védjegye alatt hoz forgalomba egy terméket, illetve olyan módon módosít egy már forgalomba hozott építési terméket, ami befolyásolhatja a termék teljesítménynyilatkozatnak való megfeleléseit, az importőrt vagy a forgalmazót e rendelet alkalmazásában gyártónak kell tekinteni, és őt a gyártó 11. cikkben rögzített kötelezettségei terhelik.

Meghatalmazott képviselő, szerződő fél

- **NMÉ kérelmen megadható egy meghatalmazott képviselő**
- **gyártói meghatalmazás – NMÉ kérelmen szereplő meghatalmazás kitöltése és aláírása**
- **szerződő fél lehet maga a gyártó vagy annak meghatalmazott képviselője**
- **a szerződő fél személyétől függetlenül az NMÉ jogosultja minden esetben a gyártó lesz**

Építési termék definiálása

- **szimpla termék – méretek, méretskála, alapanyag jellemzők, alapanyag minőségek**
- **készlet – alkotóelemek megadása, azok méretei, alapanyag jellemzői, alkotóelemek lehetséges kombinációi (pl. rétegrendi kialakítások)**
 - **amelyik alkotóelem hozzájárul a készlet valamely megadni kívánt alapvető jellemzőjének teljesítményéhez, azt minden esetben a készlet részének kell tekinteni → vonatkozik rá a gyártói felelősség, illetve az üzemi gyártásellenőrzés**

Tervezett felhasználási terület definiálása

- **releváns jellemzők meghatározása szempontjából lényeges lehet**
- **pl. épület funkciója, szintszáma**
- **pl. kültéri-beltéri használat**
- **pl. menekülési útvonalon használni kívánt termék**

Ajánlatadás

- **bizonyos termékkörökre ún. sablonos ajánlatok, kiküldése a kérelem beérkezése után**
- **ajánlat tartalma**
 - **termékköre vonatkozó alapvető jellemzők, kötelezően megadandó jellemzők**
 - **NMÉ készítésére vonatkozó alapidíj**
 - **bizonyos termékjellemzőkre vonatkozóan vizsgálati díjak**
 - **benyújtott vizsgálati jegyzőkönyvek átvételének díjai oldalszámtól és a jegyzőkönyv nyelvétől függően**
 - **tanúsítási díj (1+, 1, 2+ rendszerek esetén)**

Ajánlat visszaigazolásának módja

- az NMÉ-ben teljesítményértékkel megadni kívánt jellemzők megjelölése
- az értékelni kívánt jellemzők közül a vizsgálni kívánt jellemzők megjelölése
(amennyiben olyan jellemzőt is szeretnének megadni, amely a vizsgálatok között nem szerepel, az csak beadott jegyzőkönyv alapján lehetséges)
- a benyújtani kívánt vizsgálati jegyzőkönyvek összegzése, oldalszámainak megadása, és maguknak a jegyzőkönyveknek a benyújtása
- gyártói műszaki dokumentáció (GYMD) megküldése

Gyártói műszaki dokumentáció (GYMD)

- **gyártó neve, címe, gyártási hely**
- **termék részletes leírása**
- **tervezett felhasználás leírása**
- **3-as és 4-es rendszer esetén**
 - **gyártási folyamat leírása**
 - **beérkező alapanyagok, alkotóelemek vizsgálata, ellenőrzése**
 - **ellenőrzések gyártás közben**
 - **ellenőrzések a készterméken**
- **termék azonosítása, nyomonkövethetősége**
- **termék beépítési előírásai**
- **csomagolás, tárolás, címkézés**

Szerződéskötés, munkaprogram

- **visszaigazolt ajánlat alapján végső kalkuláció készítése a szerződéses árra vonatkozóan**
- **munkaprogram készítése – műszaki tartalom rögzítése az elvégzendő feladatokkal kapcsolatban, szerződés melléklete**
- **két oldali aláírt szerződés feltétele a műszaki értékelés megkezdésének**

Műszaki értékelés

- **alapvető jellemzőkhöz tartozó teljesítményértékek meghatározása**
 - laborvizsgálatok alapján
 - számítások alapján
 - benyújtott vizsgálati jegyzőkönyvek értékelése alapján
 - több termék, termékskála esetén eredmények kiterjesztése alapján
- **nemzeti műszaki értékelés (NMÉ) és teljesítmény értékelési jegyzőkönyv (TÉJ), valamint vizsgálati jegyzőkönyvek kiadása (ha volt vizsgálat)**
- **NMÉ-nek nincs lejárata, érvényes amíg a termék változatlan**

Műszaki értékelés

Lebonyolítást elősegítő tényezők

- gyártó és az építési termék egyértelműen definiált (készlet esetén is)
- a kérelemben, a gyártói műszaki dokumentációban, a visszaigazolt ajánlatban és a benyújtott vizsgálati jegyzőkönyvekben szereplő adatok **összhangban** vannak
- vizsgálati minták, illetve a munkaprogramban bekért esetleges további dokumentumok időben rendelkezésre bocsátásra kerülnek



- **Kérelem kitöltése**
 - **gyártó, gyártási hely, meghatalmazott képviselő (ha van), építési termék leírása, felhasználási terület, értékelendő jellemzők megadása**
- **európai értékelési dokumentum (EAD) már rendelkezésre áll**
→ **ETA folyamat kezdhető (www.eota.eu)**
- **Európai értékelési dokumentum (EAD) nem áll rendelkezésre**
→ **EAD kidolgozása szükséges a CPR II. melléklete szerint**
- **Az ETA készítésének alapelvei megegyeznek az NMÉ készítés alapelveivel**

KÖSZÖNJÜK A MEGTISZTELŐ FIGYELMET!

EVĒMI